

# ギヤーレス圧力計 RS・SPタイプ

- 拡大機構にギヤーを用いず、耐久性を向上させた圧力計。
- リンク式は、ブルドン管の変位をリンクを用い指針に伝え指示します。
- スパイラル式は、ブルドン管を幾重にも巻いて指針を付け直接圧力指示します。
- スパイラル式は、一切の摺動部を持たないため驚異的に耐久性が得られ、超小型化することができます。
- プランジャー形ポンプの脈動圧力測定や航空機用携帯ポンプなどに使用されます。



## 種類・仕様

タイプ	RS	SP	
種類	リンク式圧力計	スパイラル式圧力計	
大きさ	50	15 25 40 50	
外部形状	A	A D4	
用途別種類	耐振形		
精度	3% FS	使用部±4%FS その他±8%FS	
接続ねじ	R1/4	* M5 1/8 1/4	
最大目盛 (MPa)	*1 1.6 2.5 4	*10 20 35 40	
主要部の材質・備考	接液部	株	C3604
		ブルドン管	C2700、C5191
		ケース	* SPC・Crメッキ ABS樹脂・黒
		リング	* SPC・Crメッキ ABS樹脂・黒
	透明板	* 無機ガラス板 ポリカネート板	* ポリカネート樹脂

※参考例、用途に合わせて決定されます。

## 御注文形式例

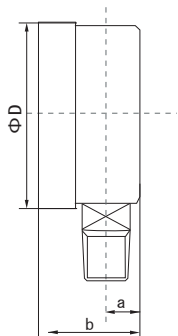
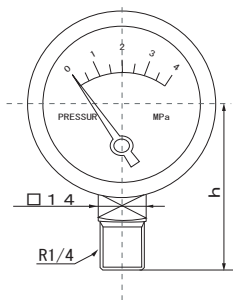
種類・仕様表を参照下さい。

MP 形式    A 外部形状    G1/4 接続ねじ    × 50 大きさ    × 2.5 最大目盛

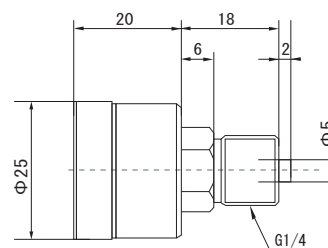
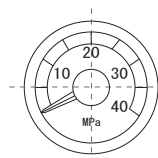


### 【リンク式-A形】

RSA R1/4×□×□



### 【スパイラル式参考例】



大きさ	a	b	h	D
50	10	30	49	55