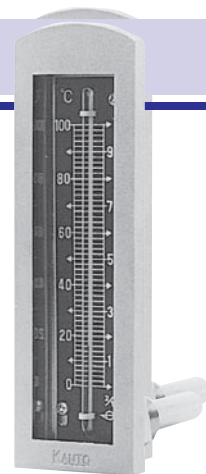


ガラス管式工業用温度計 GF・GSタイプ



- ガラス管式温度計は、長期にわたって精度が保てます。
- 保護ケースを取付けることによってガラスの弱点を補い広く工業用に用いられます。

種類・仕様

※温度計選定の際は、安全で十分な性能を得るため、接液部の材質が測定体に適合し、常用温度は全目盛範囲の30～60%となるようにして下さい。◀凡例▶(解説)：解説が記載されているページ(記号)：形式記号

タイプ		GF	GS
外部形状	指示部	平形保護枠付	
	感温部取付方向	アングル形(記号 T) ストレート形(記号 S) 傾斜形(記号 R)	アングル形(記号 T) ストレート形(記号 S)
温度範囲(°C)		◁標準▶ -10～50(平), 0～50(丸), 0～100, 0～120	◁指定▶ -30～50, 0～150, 0～100, 0～200
接続部	形状	◁標準▶(1) 保護管付形(記号 P)(解説 54)	◁指定▶ ユニオン形(記号 U)
	接続ねじ	◁標準▶ R 1/2	◁指定▶ R 3/4
感温部	直径:d(mm)	9.5 (1) ◁保護管▶ 13, 14(BS) 15(SUS)	
	長さ:L(mm)	◁標準▶ 50 (2) ◁指定▶ 75, 100, 150, 200, 300	
主要部の材質	感温部・保護管	◁標準▶ C3604 Crメッキ	◁指定▶ SUS(記号 S2)
	(3) ケース	ADC Crメッキ	
追加仕様		温度計取付フランジ付(記号 F)	屋外用(記号 W)

備考

- (1) 保護管は、測定流体のもつ圧力、流速、含有固形物、腐食などから感温部を保護する必要がある場合は、これらに適合した寸法、材質として必ずご使用ください。なお、これらに関する事項は、解説の温度計の解説をご覧ください。
- (2) 150ミリ以上の長い保護管はステンレス製を用いてください。

御注文形式例

種類・使用表より(記号は(記号)内の記号を)引用ください。

GF T 0～100 P・R1/2 × 50 S2

タイプ | 温度範囲(°C) | 接続部形状記号・ねじ径 | 感温部長さL(mm) | 追加仕様記号

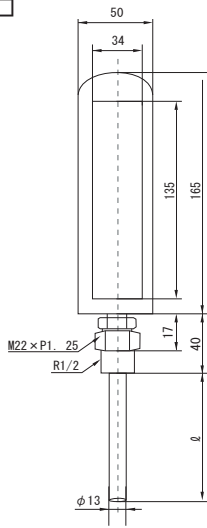
外部形状感温部取付方向 記号

感温部<保護管>の材質記号
◁標準▶：無記入
◁指定▶：記号

■ 平形保護枠付：GF

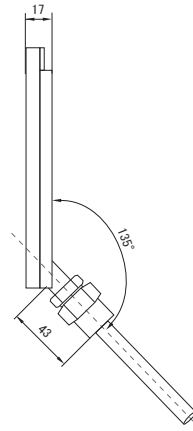
【ストレート形：S】

GFS-□°C P□×□



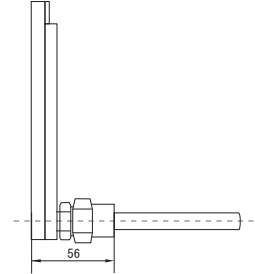
【傾斜形：R】

GFR-□°C P□×□



【アングル形：T】

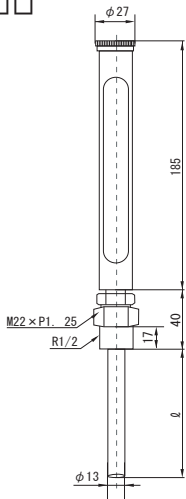
GFT-□°C P□×□



■ 丸形保護枠付：GS

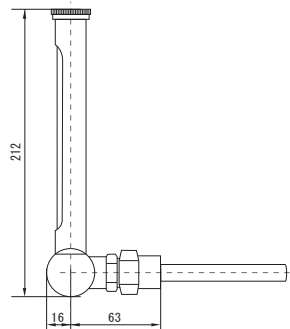
【ストレート形：S】

GSS-□°C P□×□□



【アングル形：T】

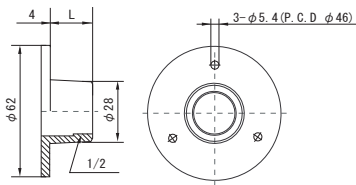
GST-□°C P□×□□



l				
50	100	150	200	300 400

※接続ねじ及び感温部の形状・寸法は同じです。

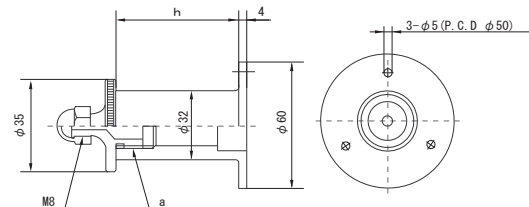
■ ダクト用フランジ：DFG



(材質：ADC)

タイプ	L
DFG20	20
DFG50	50

■ 流量測定口：ME



タイプ	a	h
ME20H4	G1/2	20
ME50H4		50
ME20H5	G3/4	20
ME50H5		50