

■スロットルねじ FSタイプ

●圧力計の圧力流入口に直接取り付け、脈動圧を緩和して圧力計を保護する固定形絞り。

■仕様

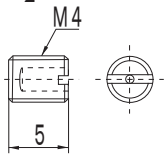
型番	FS05B	FS05S	FS435B	FS436B	FS4367
材質	Bs	SUS	Bs	Bs	Bs
(1) 流体通路径	0.5	0.5	0.3	0.25	0.2
(2) 使用圧力範囲例 (MPa)	標準一般用 無指定全種採用	標準一般用 耐食用全種採用	1~6 (スピンドル油)	7~20 (スピンドル油)	2.5~40 (スピンドル油)

■備考

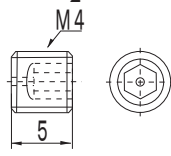
(1) 固形物の入った圧力媒体には使用できません。

(2) 流体の粘度、流速等によって緩衝効果に差が出ます。著しく指針の作動が緩慢であったり、効果がない場合は、他の寸法を実験的に求める必要があります。お問い合わせ下さい。

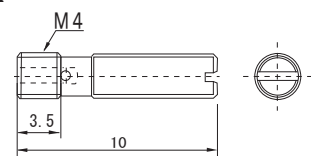
【FS05B】



【FS05S】



【FS25B・FS26B・FS27B】



十分な性能を得るために、取付用タップの精度はM4-H6以上を確保下さい。

■御注文

型番をお申しつけ下さい。

■ダンブナ KDタイプ

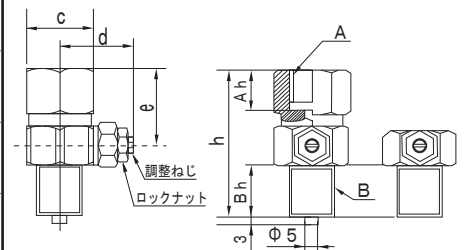
●脈動圧を緩和して圧力計を保護する、可変調整形絞り。

■仕様

接続 ねじ	圧力計側	メスねじ G・R1/4 G・R3/8 G・R1/2 その他
	配管側	オスねじ G・R1/4 G・R3/8 G・R1/2 その他
材質	Bs	SUS
最高使用圧力 (MPa)	20 3 (Bs・隔膜式用、無漏洩タイプ)	

■型番・寸法

型番		A	B	Ah	Bh	h	c	d	e
Bs製	SUS製								
KD-G2G2B	KD-G2G2S	G1/4	G1/4	12	16	4.9	22六角	2.7	2.3
KD-G2R2B	KD-G2R2S		R1/4						
KD-G3G3B	KD-G3G3S	G3/8	G3/8	14	18	5.3	24六角	2.8	2.5
KD-G3R3B	KD-G3R3S		R3/8						
KD-G4G4B	KD-G4G4S	G1/2	G1/2	16	20	5.7	27六角	2.9	2.7
KD-G4R4B	KD-G4R4S		R1/2						



■御注文

型番をお申しつけ下さい。