

# 水高計

# PBタイプ



- 圧力計と温度計を一体とした計器。
- ボイラーに用い水圧（水量）と水温を一台で管理。
- バルブ付保護管を用い、圧力計、温度計の施工が一度に完了。

## 種類・仕様

タイプ	PB	
外部形状	アングル形 <small>記号 T</small>	ストレート形 <small>記号 S</small>
指示部の大きさ	75, 100	
温度範囲(°C)	0~120	
圧力範囲MPa(参考mAq)	0.2(20)、0.4(40)、0.6(60)、0.8(80)、1(100)、1.6(160)	
接続部	形状	〈標準〉ユニオンねじ      〈指定〉保護管付 <small>記号 P</small>
	接続ねじ	R 1/2      R 1/2
感温部 (mm)	直径	φ6      φ10
	長さ	50      75
主要部の材質	感温部	銅合金
	ケース	SUS304・生地
追加仕様	設置針ラベル式 <small>記号 F6</small>	

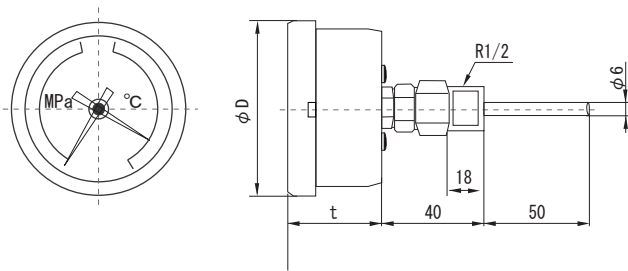
## 御注文形式例

種類・仕様表を参照ください。

**PB T 100 × 0.2**  
タイプ    指示部の大きさ    圧力計範囲(Mpa)    追加仕様記号  
外部形状記号 記号 内の記号

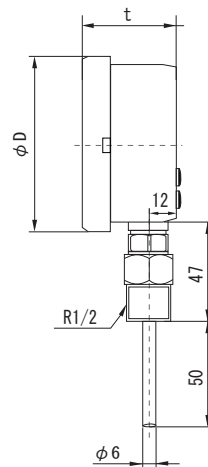
### 【アングル形：L】

PBL-□×□



### 【ストレート形：S】

PBS-□×□



大きさ	D	t
75	83	45
100	108	46

### 【バルブ付保護管】

