

密閉形圧力計

WPタイプ



- ケース、カバーなどの結合部にOリング、ゴムパッキンを入れ安定したシール性を保ち、内部構造を保護します。
- 雨、露の環境下に使用できます。
- 内部構造は、実績のあるST形を採用し信頼性を引き継ぎました。

種類・仕様

※圧力計選定の際は、安全で十分な性能を得るためページ48、49の表中「使用の条件」及び「適応する圧力媒体」に適合することをご確認ください。例(解読)：解説が記載されているページ(記号)：形式記号

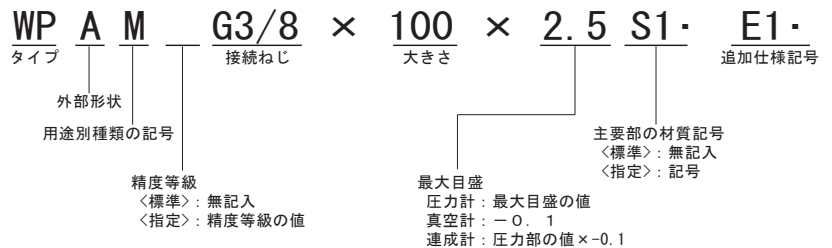
タイプ		WP											
大きさ		60			75			100			150		
外部形状(解読 2)		A B D									A B		
追加仕様(用途別)(解読 4)		普通形(記号なし)		蒸気用普通型(記号 M)		耐熱形(記号 H)		耐振形(記号 V)		蒸気用耐振形(記号 MV)		耐熱耐振形(記号 HV)	
精度等級(解読 4)		1.6						<標準> 1.6			<指定> 1.0		
(1) 接続ねじ(解読 3)		G・1/4			G・3/8			G・3/8			G・1/2		
(2) 最大目盛(MPa)(解読 4)	圧力計	★ 0.06 0.1 0.16 0.25 0.4 0.6 1 1.6 2.5 4 6 10 16 25 40 60 100(除く、大きさ60)											
	真空計	-0.1											
	連成計	★ <圧力部> 0.1 0.16 0.25 0.4 0.6 1 1.6 2.5 <真空部> -0.1											
主要部の材質・備考	圧力媒体別種類(解読 4)	<標準> 一般用			<指定> 蒸気・耐熱用(記号 S1)			<指定> 耐食用(記号 S2)					
	株	C3604			C3604			SUS316					
	ブルドン管	<低圧> C2700、C5191 <高圧> C5191、SUS316			SUS316								
	内機	<標準> 銅合金						<指定> SUS(記号 P2)					
ケース	<標準> SUS・生地						<指定> AI・シルバー(150は標準)(記号 P3)						
カバー	SUS・生地						AI・シルバー(150は標準)						
透明板	<標準> ポリカポネート(60は強化ガラス板)(解読 3)						<指定> 強化ガラス板(記号 P8)						
目盛板	A I 表示色・・・圧力部・黒・真空部：赤												
指針	A I <指定> ゼロ点調整型針(大きさ75, 100, 150)(記号 P9)												
追加仕様(特殊)	禁油処理(記号 E1)(解読 4)		クリーン処理(記号 E2)(解読 4)		ガスリークテスト(記号 E3)(解読 4)								
	(3) スロットルねじ入(記号 F1)		取付穴加工(D形)(記号 F2)		取付金具(D形)(記号 F3)		安全窓付ケース(記号 F4)						
	(4) 設置針：ラベル式(記号 F5)		(5) 目盛色塗り(記号 F6)		(6) 書類添付(記号 T1)								

□備考

- (1) その他のねじを必要とする場合は、おといあわせ下さい。
- (2) その他の最大目盛を必要とする場合は、お問い合わせ下さい。
- (3) スロットルねじの絞り径は、標準φ0.5となっておりますが流体の粘土、流速等によって緩衝効果に差が生じます。他のスロットルを必要の場合はページ31「スロットルねじ」をご覧ください。
- (4) ラベル式設置針は、赤、緑各2枚添付しております。目印としたい圧力目盛線上の透明板に貼って、ご使用ください。
- (5) 目盛り色塗りは、色塗り目盛範囲及び色をご指定下さい。
- (6) 検査成績書、ミルシート、基準機検査成績書、検査要領書、トレーサビリティ体系図等指示下さい。

御注文形式例

種類・使用表より(記号は(記号)内の記号を)引用ください。

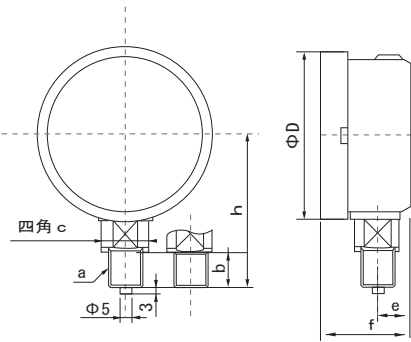


(※図中テーパーねじは参考図、標準仕様外となります。)

■大きさ 60・75・100

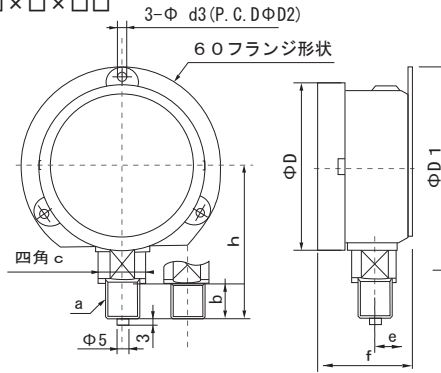
【A形】

WPA-□□×□×□□



【B形】

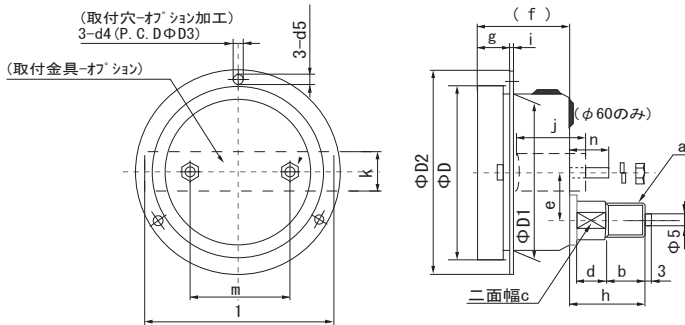
WPB-□□×□×□□



大きさ	a	b	c	d	e	h	D	D1	D2	d3
60	1/4	14	14四角	12.5	33.5	56	63	80	72	4.5
75	3/8	18	22四角	18	46	70	83	98	88	4.5
	3/8	18				72				
100	3/8	18	22四角	19.2	46.7	89	108	128	115	5.5
	1/2	20				91				

【D形】

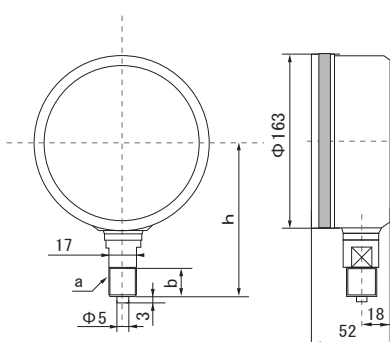
WPD-□□×□×□□



大きさ	オプション																				
	取付穴			取付金具																	
大きさ	a	b	c	d	h	e	f	g	i	D	D1	D2	D3	d4	d5	j	k	l	m	n	o
60	1/4	15	14	8	26	18	32	12	1	68	64.5	84	76	Φ4.5		24	16	71	42	15	M4
75	1/4	16	19	13	33	22.5	44.5	16	1.5	83	75	98	88	4.5	6	32	18	91	48	16	M4
	3/8	18	19	13	35																
100	3/8	18	22	17	36	24	45.5	16.5	1.5	108	100	128	115	5.5	7.5	33	20	117	72	16	M4
	1/2	20	22	17	38																

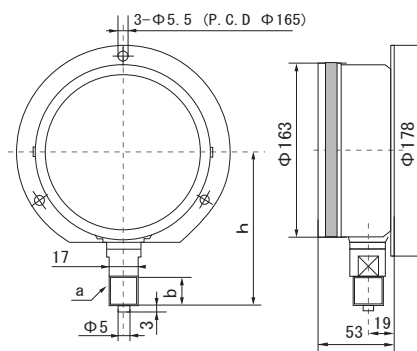
【A形】

WPA-□□×□×□□



【B形】

WPB-□□×□×□□



a	b	h
3/8	18	125
1/2	20	127