

# 標準形圧力計 STタイプ



- JIS B 7505ブルドン管圧力計規格に基づいて製作させる基本圧力計として、幅広くご利用いただけます。
- 生産実績の豊富な信頼性の高い圧力計。

## 種類・仕様

※圧力計選定の際は、安全で十分性能を得るためページ48、49の表中「使用の条件」及び「適応する圧力媒体」に適合することをご確認ください。 <凡例> (解) 解説が記載されているページ (記) 形式記号

タ イ プ		S T																							
大 き さ		6 0								7 5				1 0 0				1 5 0							
外部形状 (解説 2)		A B D D2 D3 D4								A B D D2				A B D D2				A B D							
追加仕様(用途別) (解説 48)		一般用 (記号 61)				蒸気用 (記号 M)				耐熱用 (記号 H)				耐振用 (記号 V)				蒸気・耐振用 (記号 MV)				耐熱・耐振用 (記号 HV)			
精度等級 (解説 46)		1. 6												<標準> 1. 6				<指定> 1. 0							
(1) 接続ねじ (解説 50)		G・R 1/4								G・R 3/8				G・R 3/8				G・R 1/2							
(2) 最大目盛 (MPa) (解説 47)	圧力計	0.06 0.1 0.16 0.25 0.4 0.6 1 1.6 2.5 4 6 10 16 25 40 60 100(除く、大きさ60)																							
	真空計	- 0. 1																							
	連成計	<圧力部>0.1 0.16 0.25 0.4 0.6 1 1.6 2.5												<真空部>－0.1											
主要部の材質・備考	接液部	圧力媒体別種類 (解説 49)	<標準> 一般用								<指定> 蒸気・耐熱用 (記号 S1)				<指定> 耐食用 (記号 S2)										
		接続ねじ	C3604								C3604				SUS316										
		ブルドン管	<低圧>C 2700、C 5191<高圧>C5191、SUS316								SUS316				SUS316										
	内 機	<標準> 銅合金 <指定>SUS(除く、大きさ60) (記号 P2)																							
	ケース	SPC・Crメッキ								SPC・黒塗装 <D形>SUS				SPC・Crメッキ											
	カバー	SPC・Crメッキ <D・D3形>アルミ白アルマイト								SPC・黒塗装 <D形>SUS				SPC・Crメッキ											
	透明板	<標準> 無機ガラス板 <指定> ポリカーボネート板 (記号 P7) (解説 50)																							
	目盛板	アルミ 表示色・・・圧力部・黒 ・ 真空部：赤																							
	指 針	アルミ <指定> ゼロ点調整型針(大きさ75,100,150) (記号 P9)																							
追 加 仕 様 ( 特 殊 )		禁油処理 (記号 E1) (解説 49) クリーン処理 (記号 E2) (解説 49) ガスリークテスト (記号 E3) (解説 49)																							
		(3) スロットルねじ入 (記号 F1)				取付穴加工(D,D3形) (記号 F2)				取付金具(D,D3形) (記号 F3)				安全窓付ケース (記号 F4)											
		(4) 設置針：ラベル式 (記号 F5) 、リング式(A,B形60,75,100) (記号 F6) 、つまみ式 (記号 F7)								(5) 目盛色塗り (記号 F8)				(6) 書類添付 (記号 T1)											

## 備考

- (1) その他のねじを必要とする場合は、お問い合わせ下さい。
- (2) その他の最大目盛を必要とする場合は、お問い合わせ下さい。
- (3) スロットルねじの絞り径は、標準Φ0.5となっておりますが流体の粘土、流速等によって緩衝効果に差が生じます。他のスロットルを必要の場合はページ31「スロットルねじ」をご覧ください。
- (4) 設置針についての詳細はページ34「設置針」をご覧ください。
- (5) 目盛り色塗りは、色塗り目盛範囲及び色をご指定下さい。
- (6) 検査成績書、ミルシート、基準機検査成績書、検査要領書、トレーサビリティ体系図等指示下さい。

## 御注文形式例

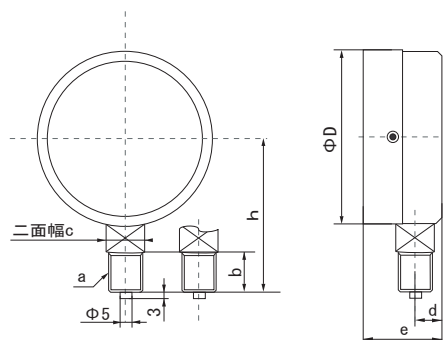
種類・使用表より(記号は(記) 内の記号を)引用ください。

ST A M G3/8 × 100 × 2.5 S1・ E1・

タイプ 外部形状 用途別種類の記号 精度等級 <標準>:無記入 <指定>:精度等級の値 最大目盛 圧力計:最大目盛の値 真空計:-0.1 連成計:圧力部の値×-0.1 主要部の材質記号 <標準>:無記入 <指定>:記号 追加仕様記号

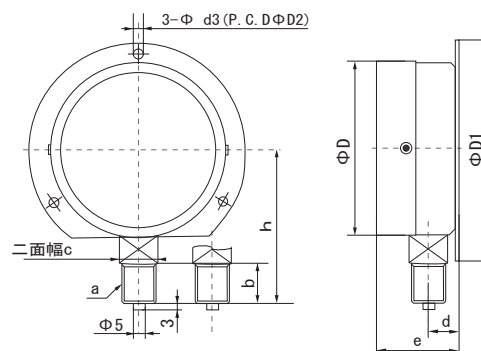
## 【A形】

STA-□□×□×□□



## 【B形】

STB-□□×□×□□

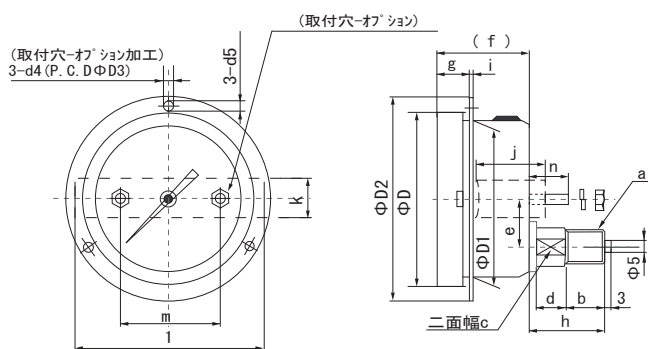


大きさ	a	b	c	d	e	h	D
60	1/4	14	14四角	11	30	54	63
75	3/8	18	17四角	13	35	68.5	78
100	3/8	18	17四角	13	37	84.5	103
	1/2	20	22四角	15.5	37	87.5	
150	3/8	18	22六角	15	41	122.5	153
	1/2	20	22六角	15	41	124.5	

大きさ	a	b	c	d	e	h	D	D1	D2	D3
60	1/4	14	14四角	11	29	54	63	80	72	4.5
75	3/8	18	17四角	13	35	68.5	78	98	88	4.5
100	3/8	18	17四角	13	37	84.5	103	128	115	5.5
	1/2	20	22四角	15.5	37	87.5				
150	3/8	18	22六角	15	41	122.5	153	178	165	5.5
	1/2	20	22六角	15	41	124.5				

## 【D形】

STD-□□×□×□□



														オプション									
														取付穴			取付金具						
大きさ	a	b	c	d	h	e	f	g	i	D	D1	D2	D3	d4	d5	j	k	l	m	n	o		
60	1/4	14	12	8	29	18	30	11.5	1.5	65	62	80	76	Φ4.5		25	16	70	42	16	M4		
75	1/4	16	19	13	33	22.5	44.5	16	1.5	83	75	98	88	4.5	6	32	18	91	48	16	M4		
	3/8	18	19	13	35																		
100	3/8	18	22	17	36	24	45.5	16.5	1.5	108	100	128	115	5.5	7.5	33	20	117	72	16	M4		
	1/2	20	22	17	38																		
150	3/8	18	17	12	44	55	60	13	1.5	156	154	178	165	Φ5.5		40	22	167	120	22	M5		
	1/2	20	17	12	36																		